

INTEGRAAL VETAFSCHIEDER

Voor plantaardige en dierlijke oliën en vetten

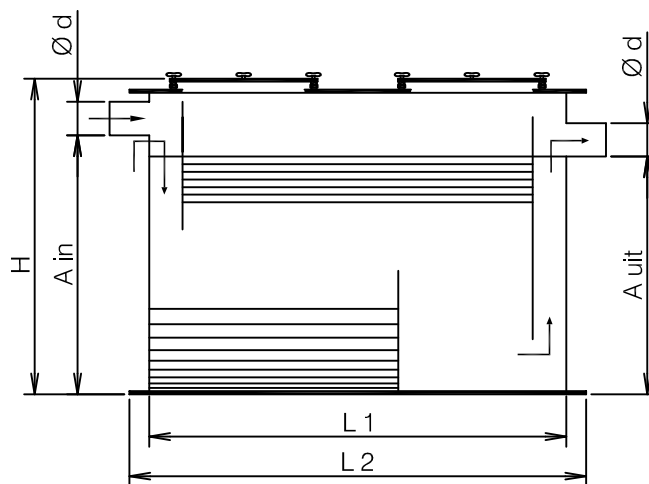
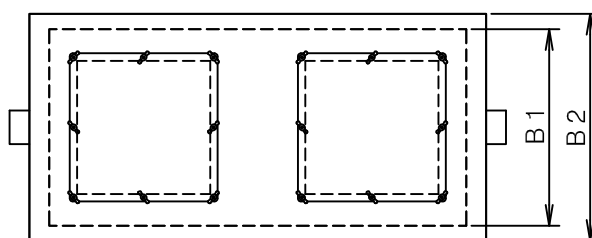
PRODUCT OMSCHRIJVING

ESEP HDPE "integraal vetafscheider" voor plantaardige en dierlijke oliën en vetten, met geïntegreerd slibvanggedeelte, **serie PE.VI 4000 BG** (geschikt voor plaatsing boven de grond), in een vorstvrije locatie, bijvoorbeeld in kelders. **Capaciteit 2, 4, 7 en 10 l/s**. Afdekking in de vorm van sterknoppen met rubberafdichting. HDPE is bijzonder goed resistent tegen afvalwater verontreinigd met vetzuren (geen corrosie).

TOEPASSING

Vetafscheiders en slibvangputten worden o.a. veelvuldig toegepast bij keukens voor bedrijfsmatige bereiding van warme spijzen zoals bij hotels, restaurants, bedrijfskantines, bejaardencentra, ziekenhuizen e.d. Ook dienen ze te worden toegepast bij bedrijven waar plantaardige en/of dierlijke vetten vrijkomen in de afvalwaterstroom zoals slagerijen, visverwerkers, bakkerijen e.d.

TEKENING



KWALITEIT

- Capaciteit berekend en gedimensioneerd volgens NEN-EN 1825
- HDPE is bijzonder goed resistent tegen afvalwater verontreinigd met vetzuren (geen corrosie)
- I.v.m. het bepalen van de juiste doorstroomcapaciteit kunnen wij u vrijblijvend adviseren volgens NEN-EN 1825
- Geschikt voor plaatsing boven de grond (vorstvrij)
- Voorzien van CE-verklaring

SPECIFICATIES

Type	I/s	I*	O*	Ø d	L 1	L 2	B 1	B 2	H	A in	A uit	Dks.	Kg.
PE.VI 4002 BG	2	200	125	110	1380	1500	620	750	1050	850	770	2	200
PE.VI 4004 BG	4	400	175	110	1880	2000	850	1000	1050	850	770	2	235
PE.VI 4007 BG	7	700	665	160	1940	2060	915	1055	1550	1300	1230	2	500
PE.VI 4010 BG	10	1000	850	160	2880	3000	905	1045	1550	1300	1230	3	700

I* = Inhoud slibvanggedeelte (liters).

O* = Opslag olie/vet (liters).

I.v.m. het bepalen van de juiste doorstroomcapaciteit kunnen wij u vrijblijvend adviseren volgens NEN-EN 1825.

** N.B. Maximale gronddekking 500 mm, bij hoge grondwaterstand, intensief zwaar verkeer, of diepere plaatsing dienen extra voorzieningen te worden getroffen. Fabrieksgarantie op waterdichtheid tot het gebruikelijk watervoerend bereik. Zie bijgeleverde plaatsingsinstructies.

afmetingen in mm – wijzigingen voorbehouden – alle rechten voorbehouden

02-2022-02-PE.VI 4000 BG 2-10