

# POMPPUT (exclusief pompinstallatie en schakelkast)

Voor het opvoeren van water naar hoger gelegen afvoerstelsels

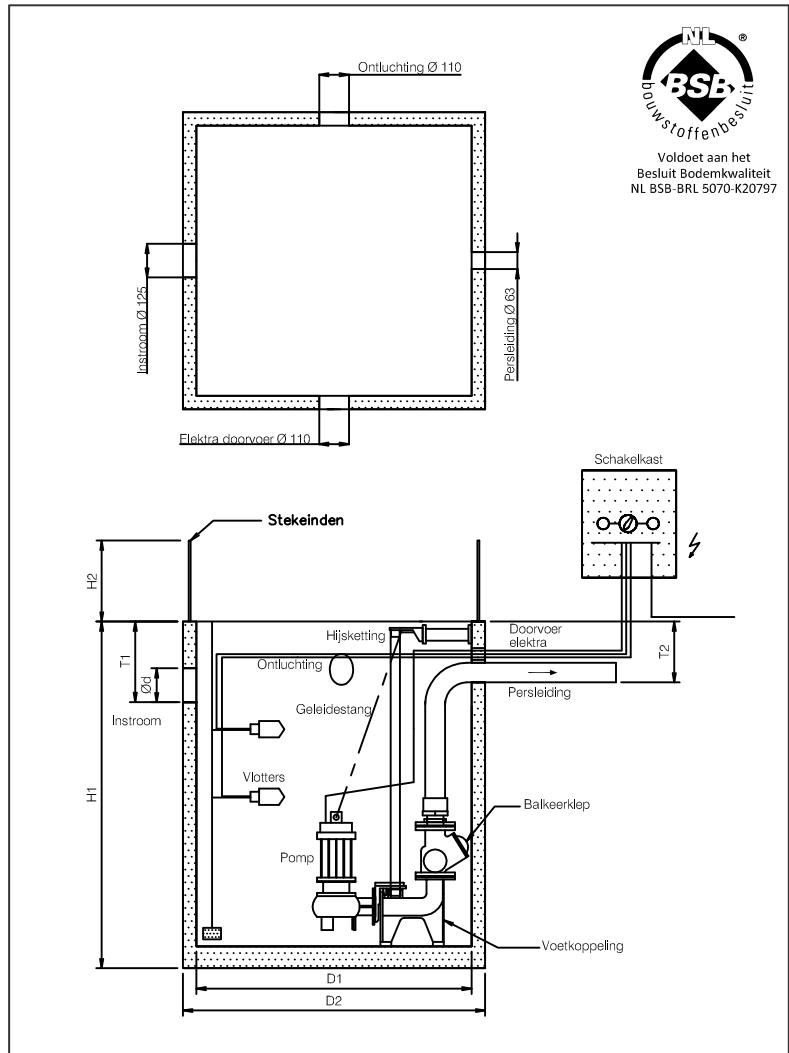
## PRODUCT OMSCHRIJVING

**ESEP** geprefabriceerde gewapend betonnen "pompput", serie **P 600/800/1000-S**. Inlaat voorzien van flexibele Forsheda aansluiting voor kunststof leidingwerk Ø 125 mm. Ontluchting Ø 110 mm, elektra Ø 110 mm en persleiding Ø 63 mm. Put voorzien van stekeinden ca. 300 mm lang.

## TOEPASSING

Pompinstallaties worden daar toegepast waar (vervuild)water niet onder vrij verval weg kan stromen en naar hoger gelegen afvoerstelsels opgebracht dient te worden.

## TEKENING



## KWALITEIT

- Betonkwaliteit conform NEN-EN 206-1 en NEN 8005, minimaal C35/45 milieuklasse XC2
- Inlaat voorzien van flexibele Forsheda aansluiting, Ø 125 mm
- Ontluchting Ø 110 mm
- Elektra Ø 110 mm
- Persleiding Ø 63 mm
- Andere aansluitingen mogelijk
- Posities aansluitingen aan te passen
- Optioneel leidingwerk volledig in HDPE uitvoerbaar

## SPECIFICATIES

Type	I*	D1	D2	Ø d	H1	H2	T 1	T 2	Kg.
P 600-S	215	600x600	800x800	125	700	300	250	200	580
P 800-S	575	800x800	1000x1000	125	1000	300	250	200	1060
P 1000-S	1000	1000x1000	1200x1200	125	1100	300	250	200	1460

I\* = Totale inhoud pompput (liter).

Pompinstallatie kan compleet voor gemonteerd aangeleverd worden.

\*\* N.B. bij intensief zwaar verkeer dienen extra voorzieningen te worden getroffen. Zie bijgeleverde plaatsingsinstructies.