

POMPPUT (exclusief pompinstallatie en schakelkast)

Voor het opvoeren van water naar hoger gelegen afvoerstelsels

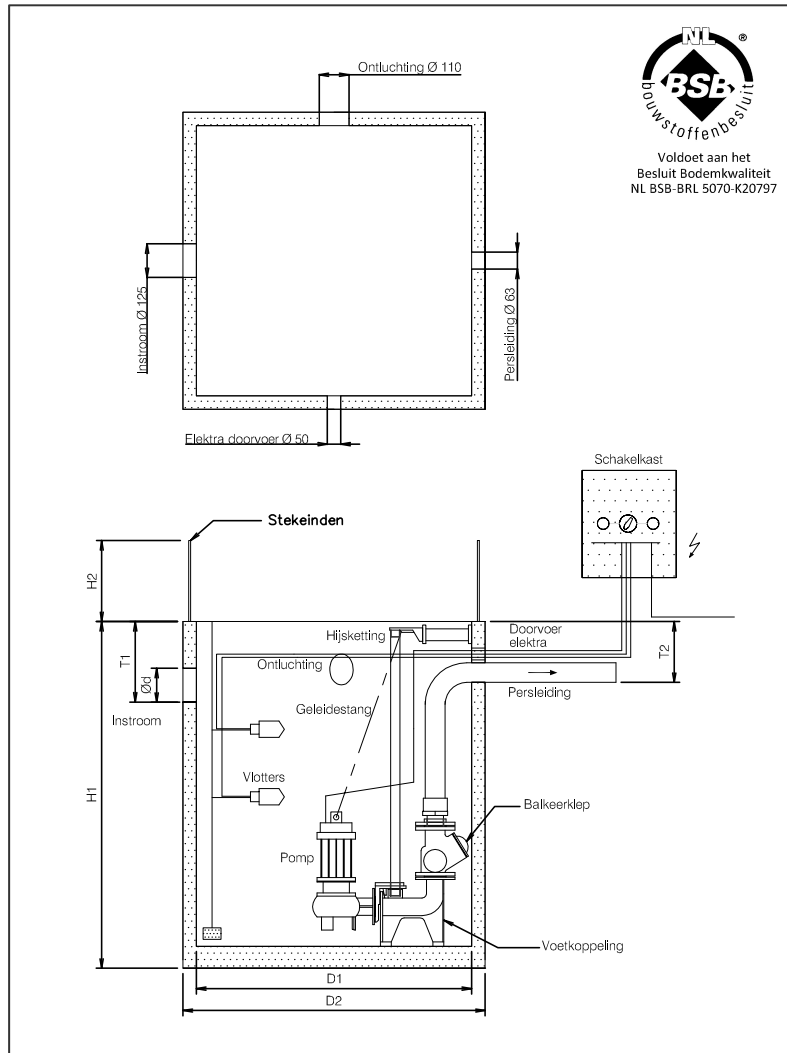
PRODUCT OMSCHRIJVING

ESEP geprefabriceerde gewapend betonnen "pompput", serie **P 600/800/1000-S**. Inlaat voorzien van flexibele Forsheda aansluiting voor kunststof leidingwerk Ø 125 mm. Ontluchting Ø 110 mm, elektra Ø 50 mm en persleiding Ø 63 mm. Put voorzien van stekeinden ca. 300 mm lang.

TOEPASSING

Pompinstallaties worden daar toegepast waar (vervuild)water niet onder vrij verval weg kan stromen en naar hoger gelegen afvoerstelsels opgebracht dient te worden.

TEKENING



KWALITEIT

- Betonkwaliteit conform NEN-EN 206-1 en NEN 8005, minimaal C35/45 milieuklasse XC2
- Inlaat voorzien van flexibele Forsheda aansluiting, Ø 125 mm
- Ontluchting Ø 110 mm
- Elektra Ø 50 mm
- Persleiding Ø 63 mm
- Andere aansluitingen mogelijk
- Posities aansluitingen aan te passen
- Optioneel leidingwerk volledig in HDPE uitvoerbaar

SPECIFICATIES

Type	I*	D1	D2	Ø d	H1	H2	T 1	T 2	Kg.
P 600-S	325	600x600	780x780	125	900	300	250	200	950
P 800-S	544	800x800	1000x1000	125	1000	300	250	200	1095
P 1000-S	1200	1000x1000	1200x1200	125	1350	300	250	200	1900

I* = Totale inhoud pompput (liter).

Pompinstallatie kan compleet voor gemonteerd aangeleverd worden.

** N.B. bij intensief zwaar verkeer dienen extra voorzieningen te worden getroffen. Zie bijgeleverde plaatsingsinstructies.