

INTEGRAAL VETAFSCHIEDER

Voor plantaardige en dierlijke oliën en vetten

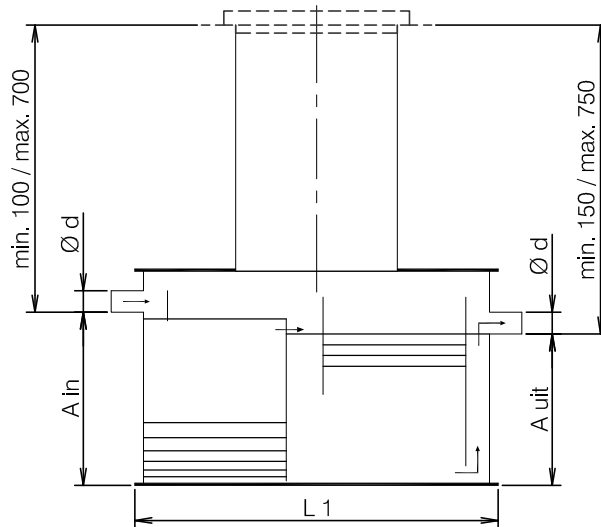
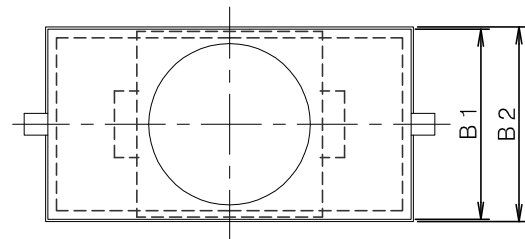
PRODUCT OMSCHRIJVING

ESEP HDPE "integraal vetafscheider" voor plantaardige en dierlijke oliën en vetten, met geïntegreerd slibvanggedeelte, **type PE.VI 40.07 HV/E** (geschikt voor plaatsing in de grond). **Capaciteit 0,7 l/s**. Uitvoeringsvormen afdekking: klasse A 15 kN (gietijzeren deksel niet gekneveld of stalen deksel gekneveld), klasse B 125 kN (ronde gietijzeren deksel op betonvoet) of klasse D 400 kN (betonplaat met gietijzeren deksel op betonvoet). Hoogte schacht bij montage zelf in te korten.

TOEPASSING

Vetafscheiders en slibvangputten worden o.a. veelvuldig toegepast bij keukens voor bedrijfsmatige bereiding van warme spijzen zoals bij hotels, restaurants, bedrijfskantines, bejaardencentra, ziekenhuizen e.d. Ook dienen ze te worden toegepast bij bedrijven waar plantaardige en/of dierlijke vetten vrijkomen in de afvalwaterstroom zoals slagerijen, visverwerkers, bakkerijen e.d.

TEKENING



KWALITEIT

- Capaciteit berekend en gedimensioneerd volgens NEN-EN 1825
- HDPE is bijzonder goed resistent tegen afvalwater verontreinigd met vetzuren (geen corrosie)
- I.v.m. het bepalen van de juiste doorstroomcapaciteit kunnen wij u vrijblijvend adviseren volgens NEN-EN 1825
- Voorzien van CE-verklaring

Mangafdekkingen:

- klasse A 15 kN (gietijzeren deksel niet gekneveld of stalen deksel gekneveld)
- klasse B 125 kN (ronde gietijzeren deksel op betonvoet)
- klasse D 400 kN (betonplaat met gietijzeren deksel op betonvoet)

SPECIFICATIES

Type	I/s	I*	O*	Ød	L1	L2	B1	B2	A in	A uit	Dks.	Kg.
PE.VI 40.07 HV/E	0,7	40	44	50	850	900	450	500	415	365	1	40

I* = Inhoud slibvanggedeelte (liters).

O* = Opslag olie/vet (liters).

I.v.m. het bepalen van de juiste doorstroomcapaciteit kunnen wij u vrijblijvend adviseren volgens NEN-EN 1825.

* N.B. Maximale gronddekking 500 mm, bij hoge grondwaterstand, intensief zwaar verkeer, of diepere plaatsing dienen extra voorzieningen te worden getroffen. Fabrieksgarantie op waterdichtheid tot het gebruikelijk watervoerend bereik. Zie bijgeleverde plaatsingsinstructies.

afmetingen in mm – wijzigingen voorbehouden – alle rechten voorbehouden

02-2016-03-PE.VI 4000 HVE 0.7