

INTEGRAAL VETAFSCHIEDER

Voor plantaardige en dierlijke oliën en vetten

PRODUCT OMSCHRIJVING

ESEP HDPE "integraal vetafscheider" voor plantaardige en dierlijke oliën en vetten, met geïntegreerd slibvanggedeelte, **serie PE.VI 4000 HV/E** (geschikt voor plaatsing in de grond). **Capaciteit 15, 20 en 25 l/s**. Uitvoeringsvormen afdekking: gietijzeren deksel niet gekneveld of stalen deksel gekneveld, ronde gietijzeren deksel op betonvoet of betonplaat met gietijzeren deksel op betonvoet. Hoogte schacht bij montage zelf in te korten. Mangat afdekking gietijzeren deksel klasse A 15 kN, of ronde gietijzeren deksel op betonvoet klasse B 125 kN, of gietijzeren deksel op betonvoet klasse D 400 kN.

TOEPASSING

Vetafscheiders en slibvangputten worden o.a. veelvuldig toegepast bij keukens voor bedrijfsmatige bereiding van warme spijzen zoals bij hotels, restaurants, bedrijfskantines, bejaardencentra, ziekenhuizen e.d. Ook dienen ze te worden toegepast bij bedrijven waar plantaardige en/of dierlijke vetten vrijkomen in de afvalwaterstroom zoals slagerijen, visverwerkers, bakkerijen e.d.

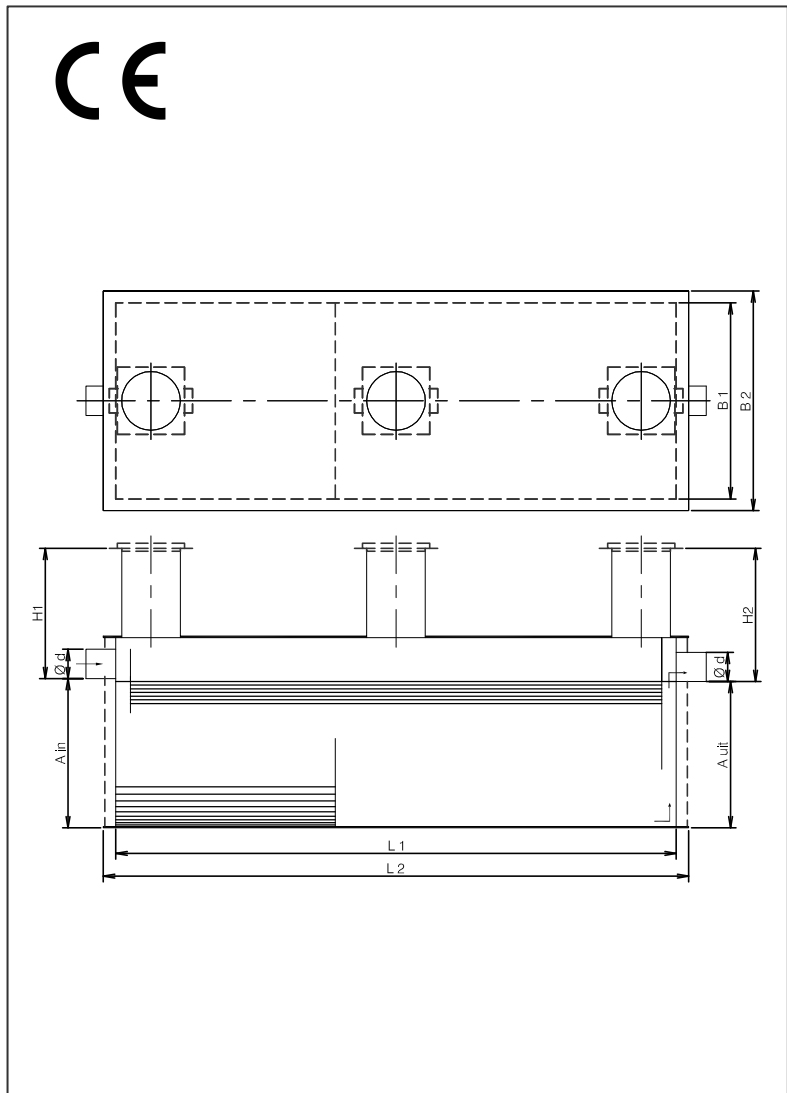
KWALITEIT

- Capaciteit berekend en gedimensioneerd volgens NEN-EN 1825
- HDPE is bijzonder goed resistent tegen afvalwater verontreinigd met vetzuren (geen corrosie)
- I.v.m. het bepalen van de juiste doorstroomcapaciteit kunnen wij u vrijblijvend adviseren volgens NEN-EN 1825
- Voorzien van CE-verklaring

Mangat afdekkingen:

- klasse A 15 kN (gietijzeren deksel niet gekneveld of stalen deksel gekneveld)
- klasse B 125 kN (ronde gietijzeren deksel op betonvoet)
- klasse D 400 kN (betonplaat met gietijzeren deksel op betonvoet)

TEKENING



SPECIFICATIES

Type	l/s	I*	O*	Ø d	L 1	L 2	B 1	B 2	A in	A uit	Dks.	Kg.
PE.VI 4015 HV/E	15	1500	600	200	3960	4000	1960	2000	760	740	3	900
PE.VI 4020 HV/E	20	2000	800	200	3960	4000	1960	2000	1070	1050	3	950
PE.VI 4025 HV/E	25	2500	1000	200	3960	4000	1960	2000	1340	1320	3	1050

I* = Inhoud slibvanggedeelte (liters).

O* = Opslag olie/vet (liters).

Type	H1 min./max.	H2 min./max.
PE.VI 4015 HV/E	275/875	345/945
PE.VI 4020 HV/E	275/875	345/945
PE.VI 4025 HV/E	275/875	345/945

I.v.m. het bepalen van de juiste doorstroomcapaciteit kunnen wij u vrijblijvend adviseren volgens NEN-EN 1825.

** N.B. Maximale gronddekking 500 mm, bij hoge grondwaterstand, intensief zwaar verkeer, of diepere plaatsing dienen extra voorzieningen te worden getroffen. Fabrieksgarantie op waterdichtheid tot het gebruikelijk watervoerend bereik. Zie bijgeleverde plaatsingsinstructies.