

# SLIBAFSCHEIDER BPA

Voor bezinkbare delen

## PRODUCT OMSCHRIJVING

**ESEP** gewapend betonnen "slibafscheider". Serie **BPA-KB 2000** inhoud **1675, 2165 en 4175 L**. Inwendige bescherming door hoogwaardige betonsamenstelling middels HSR cement, onafhankelijk getest en goedgekeurd conform NEN-EN 858, par. 8.1.4 en 6.2.2. Voorzien van stankslot aan de toevoerszijde. Mangat afdekking gietijzer-beton. Optioneel voorzien van ingestorte HDPE lining.

## TOEPASSING

Bezinkselafscidders worden o.a. veelvuldig toegepast in combinatie met een olie- of vetafscheider. Ook worden ze vaak gebruikt ter bescherming van het riool of oppervlaktewater bij sterk slibhoudende afvalwaterstromen:

- automobielbedrijven
- motorenrevisie werkplaatsen
- tankstations
- voertuigwasplaatsen
- parkeerterreinen
- opslagterreinen
- milieuparken
- laad- en losplaatsen

## KWALITEIT

- Inwendige bescherming door hoogwaardige betonsamenstelling middels HSR cement
- Geconstrueerd, berekend tegen opdrijven en statische belastingen conform NEN-EN 858 - BRL 5251
- Betonkwaliteit conform NEN-EN 206-1 en NEN-EN 8005, minimaal C35/45 milieuklasse XA3
- Voorzien van CE-verklaring

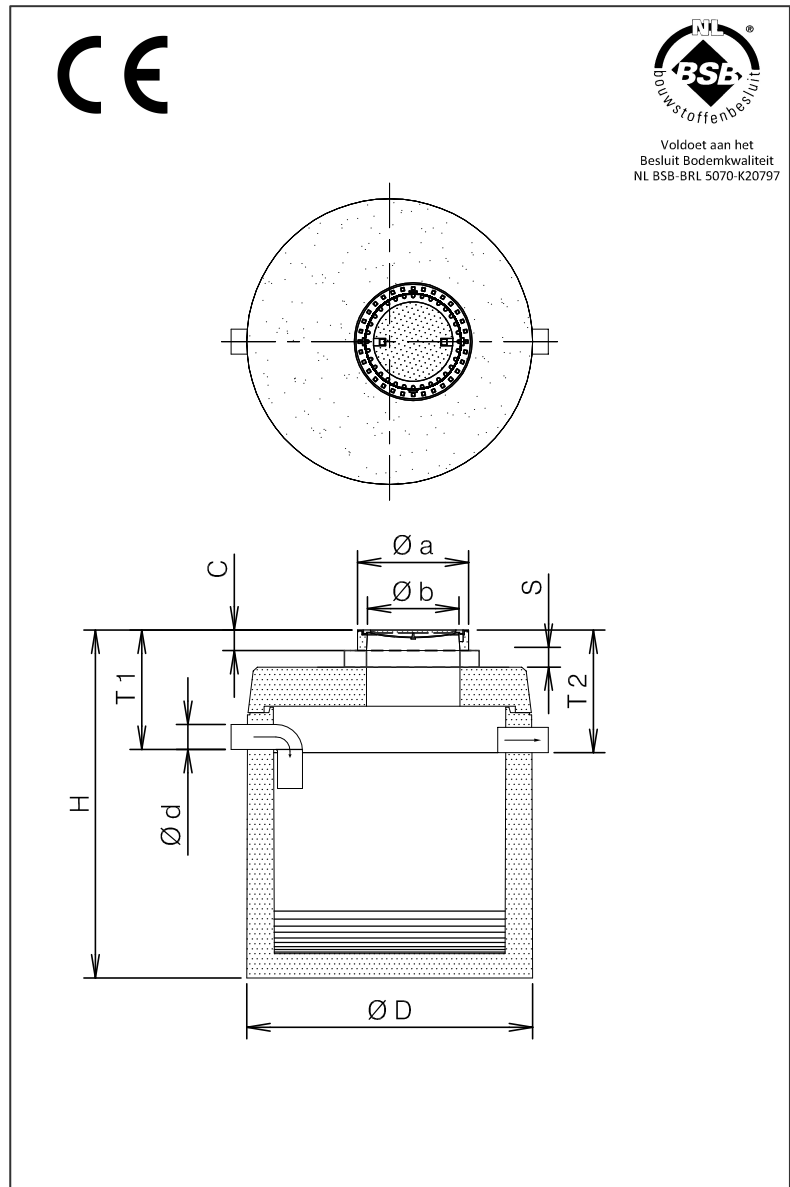
Mangat afdekking:

- gietijzer-beton combinatie volgens NEN-EN 124 klasse B 125 kN
- of klasse D 400 kN wioldruk.

Optioneel:

- Inwendig bekleed met ingestorte HDPE lining, getest door KIWA-TNO tegen weerstand chemicaliën volgens NEN-EN 858 - BRL 5251

## TEKENING



## SPECIFICATIES

Type	I*	Ø D	Ø d	H	T 1	T 2	C	Ø a	Ø b	Kg.
BPA-KB 2016	1675	1620	160	2070	595	615	130	750	605	4100
BPA-KB 2022	2165	1820	160	2115	645	665	130	750	605	5300
BPA-KB 2041	4175	2300	200	2170	665	685	130	750	605	7250
Indien deksel klasse D 400 kN				+ 30	+ 30	+ 30	+ 30			

I\* = Inhoud slibafscheider (liters).

S = Stelruimte d.m.v. opzettingen.

Verkrijgbaar in de hoogten 100, 200, 300 en 500 mm. Deze vloeistofdicht afwerken.