

# INTEGRAAL OLIEAFSCHEIDERS PA

Voor lichte minerale vloeistoffen

## PRODUCT OMSCHRIJVING

**ESEP** betonnen geprefabriceerde "PA-keur integraal olieafscheider" voor lichte minerale vloeistoffen met geïntegreerd slibvanggedeelte, **serie PA-KMI 6000, capaciteit 80 l/s**. Voorzien van RVS stankafsluiter aan de inlaatzijde en RVS automatische vlotterinstallatie aan de uitlaatzijde. Mangat afdekking is een gietijzer-beton combinatie.

## TOEPASSING

Olieafscheiders en slibvangputten worden o.a. veelvuldig toegepast waar lichte minerale vloeistoffen vrij kunnen komen:

- automobielbedrijven
- motorenrevisie werkplaatsen
- tankstations
- voertuigwasplaatsen
- parkeerterreinen
- opslagterreinen
- milieuparken
- laad- en losplaatsen

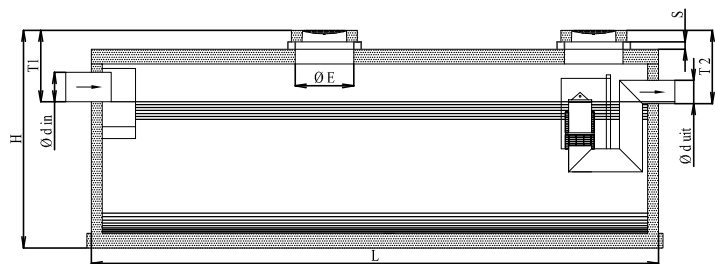
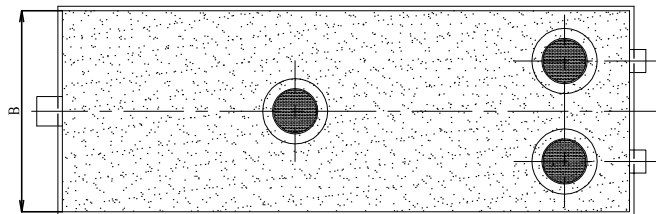
## KWALITEIT

- Capaciteit berekend, gedimensioneerd en beproefd volgens NEN-EN 858, met RVS stankafsluiter aan de inlaatzijde en RVS automatische vlotterinstallatie aan de uitlaatzijde.
- Betonkwaliteit conform NEN-EN 206-1 en NEN-EN 8005, minimaal C60/75 milieuklasse XA3
- Voorzien van CE-verklaring

Mangaf afdekking:

- Gietijzer-beton combinatie volgens NEN-EN 124 klasse B 125 kN
- of klasse D 400 kN wieldruk.

## TEKENING



## SPECIFICATIES

Type	l/s	I*	O*	Ødin	Ø d uit	Ø E	H	L	B	T 1	T 2	Kg.	Kg.*
PA-KMI 6080-8	80	8810	3825	400	2x315	800	2870	4140	2740	875	900	18655	14380
PA-KMI 6080-12	80	12485	5470	400	2x315	800	2870	5740	2740	875	900	24320	18400
PA-KMI 6080-16	80	19695	7220	400	2x315	800	2870	7440	2740	875	900	31500	23400
Voor PA-KMI 6080-8 indien klasse D 400kN							2970	4200	2800	925	950	24513	18615
Voor PA-KMI 6080-12 indien klasse D 400kN							2970	5800	2800	925	950	31968	23835
Voor PA-KMI 6080-16 indien klasse D 400kN							2970	7500	2800	925	950	41400	30480

I\* = Inhoud slibafscheider (liters)

O\* = Opslag olie (liters)

S = Stelruimte d.m.v. opzettingen, ØE=800 => hoogten 100, 150, 200 en 300 mm. Deze vloeistofdicht afwerken.

Kg.\* = Gewicht zwaarste onderdeel.