

INTEGRAAL OLIEAFSCHEIDER PA

Voor lichte minerale vloeistoffen

PRODUCT OMSCHRIJVING

ESEP betonnen geprefabriceerde "PA-keur integraal olieafscheider" voor lichte minerale vloeistoffen met geïntegreerd slibvanggedeelte, **serie PA-KMI 6000, capaciteit 120 l/s**. Voorzien van RVS stankafsluiter aan de inlaatzijde en RVS automatische vlotterinstallatie aan de uitlaatzijde. Mangat afdekking is gietijzer-beton combinatie.

TOEPASSING

Olieafscheiders en slibvangputten worden o.a. veelvuldig toegepast waar lichte minerale vloeistoffen vrij kunnen komen:

- automobielbedrijven
- motorenrevisie werkplaatsen
- tankstations
- voertuigwasplaatsen
- parkeerterreinen
- opslagterreinen
- milieuparken
- laad- en losplaatsen

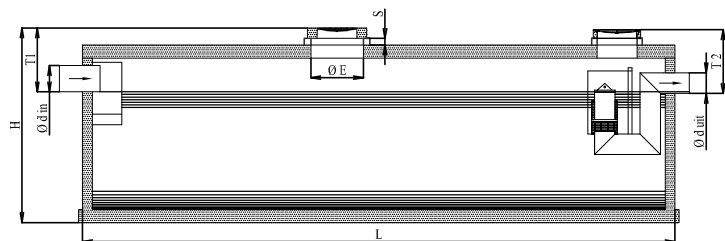
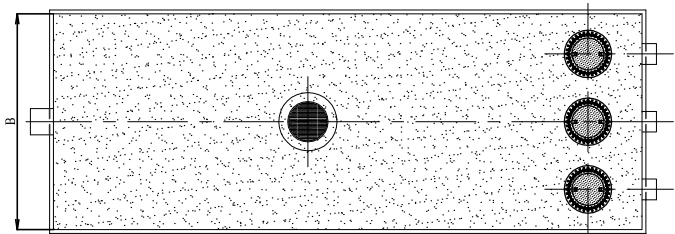
KWALITEIT

- Capaciteit berekend, gedimensioneerd en beproefd volgens NEN-EN 858, met RVS stankafsluiter aan de inlaatzijde en RVS automatische vlotterinstallatie aan de uitlaatzijde.
- Betonkwaliteit conform NEN-EN 206-1 en NEN-EN 8005, minimaal C60/75 milieuklasse XA3
- Voorzien van CE-verklaring

Mangaf afdekking:

- Gietijzer-beton combinatie volgens NEN-EN 124 klasse B 125 kN
- of klasse D 400 kN wioldruk.

TEKENING



SPECIFICATIES

Type	l/s	I*	O*	Ø d in	Ø d uit	Ø E	H	L	B	T1	T2	Kg.	Kg.*
PA-KMI 60120-12	120	13220	5645	400	3 x 315	1x800/3x610	2870	5040	3290	875	900	24560	18525
PA-KMI 60120-18	120	18275	7905	400	3 x 315	1x800/3x610	2870	6840	3290	875	900	31720	23500
PA-KMI 60120-24	120	24445	10670	400	3 x 315	1x800/3x610	2870	9040	3290	875	900	41750	30600
Voor PA-KMI 60120-12 indien klasse D 400kN							2970	5100	3350	925	950	32820	24100
Voor PA-KMI 60120-18 indien klasse D 400kN							2970	6900	3350	925	950	41820	30100
Voor PA-KMI 60120-24 indien klasse D 400kN							2970	9100	3350	925	950	54720	39500

I* = Inhoud slibafscheider (liters)

O* = Opslag olie (liters)

S = Stelruimte d.m.v. opzettingen, ØE=800 => hoogten 100, 150, 200 en 300 mm, deze vloeistofdicht afwerken.

Kg.* = gewicht zwaarste onderdeel.