

# SEPARAAT OLIEAFSCHEIDERS KOMO

Voor lichte minerale vloeistoffen

## PRODUCT OMSCHRIJVING

**ESEP** gewapend betonnen "KOMO Keur olieafscheider" voor lichte minerale vloeistoffen, **serie KM 5000, capaciteit 10, 15, 20 of 30 l/s**. Inwendig bekleed met ingestorte HDPE lining. Voorzien van stankslot aan de toevoerszijde en automatisch werkende HDPE vlotterinstallatie aan de uitlaatzijde. Mangat afdekking gietijzer-beton combinatie. Optioneel verkrijgbaar met coalescentie filter pakket.

## TOEPASSING

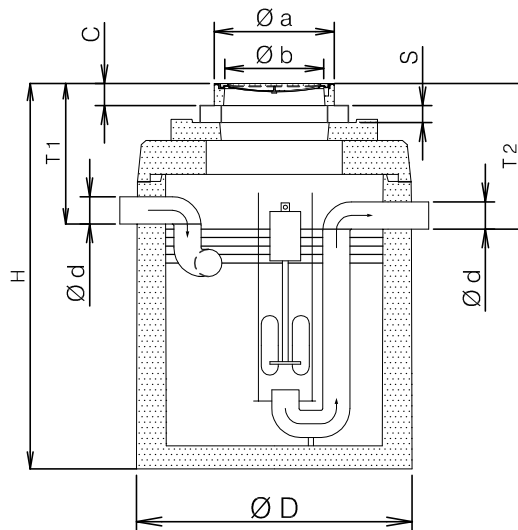
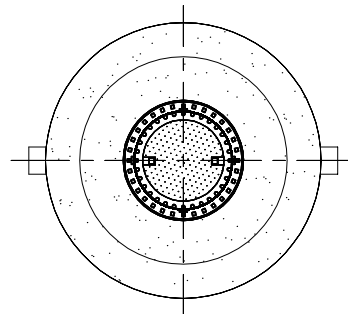
Olieafscheiders en slibvangputten worden o.a. veelvuldig toegepast waar lichte minerale vloeistoffen vrij kunnen komen:

- automobielbedrijven
- motorenrevisie werkplaatsen
- tankstations
- voertuigwasplaatsen
- parkeerterreinen
- opslagterreinen
- milieuparken
- laad- en losplaatsen

## TEKENING



Voldoet aan het  
Besluit Bodemkwaliteit  
NL BSB-BRL 5070-K20797



## KWALITEIT

- Inwendig bekleed met ingestorte HDPE lining, getest door KIWA-TNO tegen weerstand chemicaliën volgens NEN-EN 858 - BRL 5251
- Rendement en hydraulische werking getest volgens NEN-EN 858
- Automatisch werkende HDPE vlotterinstallatie aan de uitlaatzijde, LGA keuringsrapportnr. 4950177-14
- Geconstrueerd, berekend tegen opdrijven en statische belastingen conform NEN-EN 858 - BRL 5251
- Betonkwaliteit conform NEN-EN 206-1 en NEN-EN 8005, minimaal C35/45 milieuklasse XA3
- **KOMO** certificaat nr. K 2641
- Voorzien van CE-verklaring

Mangafdekking:

- gietijzer-beton combinatie volgens NEN-EN 124 klasse B 125 kN
- of klasse D 400 kN wioldruk

## SPECIFICATIES

| Type                          | l/s | O*   | Ø D  | Ø d | H    | T 1  | T 2  | C    | Ø a | Ø b | Kg.  |
|-------------------------------|-----|------|------|-----|------|------|------|------|-----|-----|------|
| KM 5010                       | 10  | 405  | 1620 | 160 | 2175 | 735  | 765  | 130  | 750 | 605 | 4500 |
| KM 5015                       | 15  | 590  | 1820 | 200 | 2220 | 785  | 815  | 130  | 750 | 605 | 5700 |
| KM 5020                       | 20  | 1048 | 2300 | 200 | 2270 | 785  | 815  | 130  | 750 | 605 | 7200 |
| KM 5030                       | 30  | 1034 | 2300 | 250 | 2270 | 835  | 865  | 130  | 750 | 605 | 7200 |
| Indien deksel klasse D 400 kN |     |      |      |     | + 30 | + 30 | + 30 | + 30 |     |     |      |

O\* = Opslag olie (liters).

S = Stelruimte d.m.v. opzettingen. Verkrijgbaar in de hoogten 100, 200, 300 en 500 mm. Deze vloeistofdicht afwerken