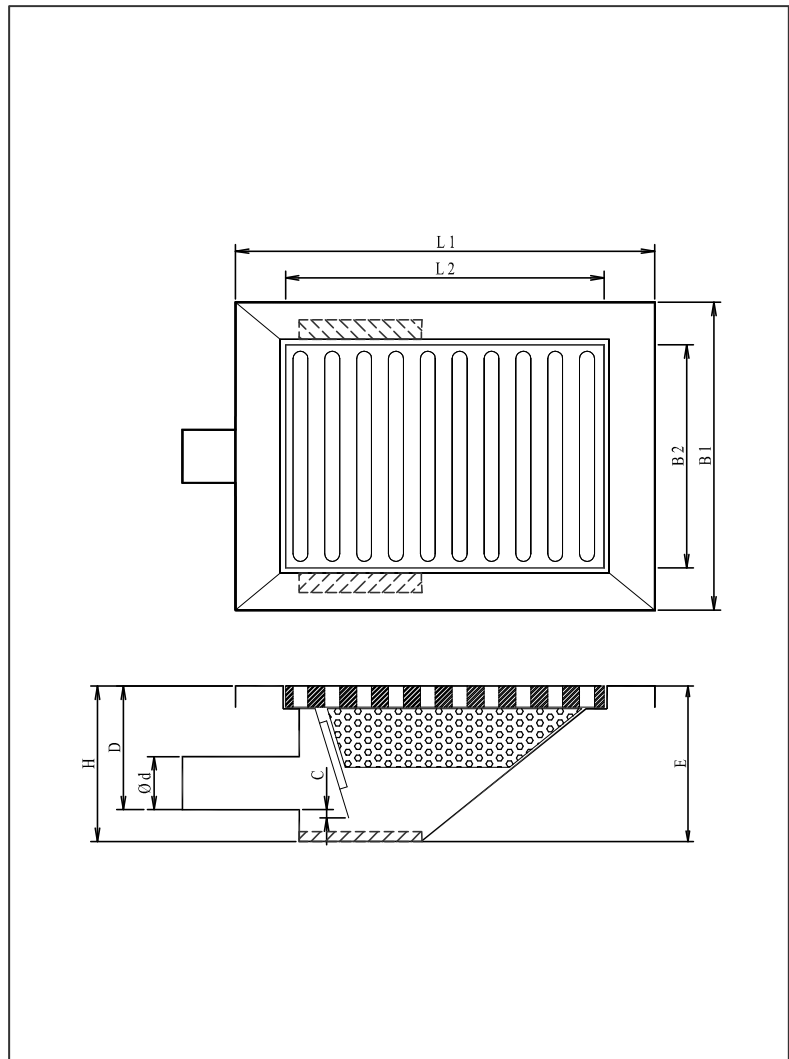


**RECHTHOEKIGE AFVOERPUT (met zijuitlaat) serie EAP 11400****PRODUCT OMSCHRIJVING**

**ESEP** RVS (AISI 304) rechthoekige afvoerput, **type EAP 11400.10 of 11400.23**, met zijuitlaat  $\varnothing$  50/75 mm spie, voorzien van RVS sleuvenrooster, ontstoppingsmogelijkheid, vast stankslot en uitneembare geperforeerde RVS vuilvangemmer (fungeert tevens als oplegrand voor het rooster. Zonder emmer kan het rooster niet geplaatst worden). Maximale rooster belasting 600 kN. Afvoerput standaard voorzien van instortstrips.

**TOEPASSING**

RVS afvoerputten worden veelal toegepast in de voedingswaren-industrie, algemene industrie, slagerijen en supermarkten.

**TEKENING****KWALITEIT**

- Maximale rooster belasting 600 kN
- Afvoerput standaard voorzien van instortstrips
- voorzien van RVS sleuvenrooster, ontstoppingsmogelijkheid, vast stankslot en uitneembare geperforeerde RVS vuilvangemmer
- Zijdelingse verankeringsstrips

**SPECIFICATIES**

Type	L 1	L 2	B 1	B 2	H	C	D	Ø d	A	E
EAP 11400.10	395	305	290	200	100	20	70	50	-	100
EAP 11400.23	395	305	290	200	230	40	165	75	70	100

Andere afmetingen en/of roosterbelastingen op aanvraag.