

# KANTELSTUW

## PRODUCT OMSCHRIJVING

**ESEP** HDPE en RVS **kantelstuw**, voor het nauwkeurig regelen van waterstromen. Gemaakt uit HDPE in combinatie met RVS AISI 304 of AISI 316 frame. Bevestiging met chemische ankers of draadbouten. Afdichting met EPDM rubber. Bediening automatisch d.m.v. motor of handmatig d.m.v. T-sleutel of slinger. Afmetingen aan te passen aan de hand van project.

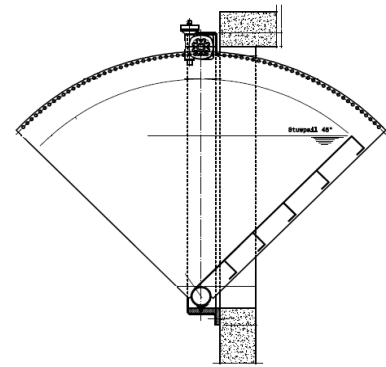
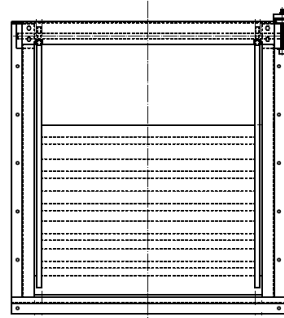
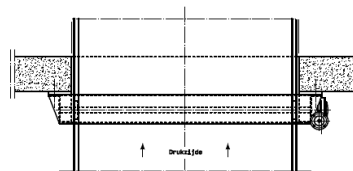
## TOEPASSING

Kantelstuwen worden toegepast voor het nauwkeurig regelen van waterstromen, voornamelijk in oppervlakte- en proceswater.

## KWALITEIT

- Constructie in HDPE en RVS AISI 304 of 316
- Compacte constructie waardoor plaatsing eenvoudig is.
- Lange levensduur vanwege het gebruik van duurzame materialen

## TEKENING



## SPECIFICATIES

Specificaties of aanvraag