

TERUGSLAGKLEP TYPE ERK-MW

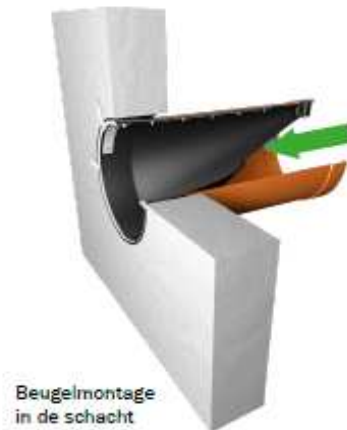
PRODUCT OMSCHRIJVING

ESEP Terugslagklep type ERK-MW ontworpen voor plaatsing in doorvoeren en rioleringsbuizen ter voorkoming van het terugstromen van water. Het unieke systeem middels een inwendige rubberdichting voorkomt niet alleen terugstromen van water maar zorgt tegelijkertijd voor een lucht- en stankdichte afsluiting. Bij geringe waterdruk in de stroomrichting opent het membraam waardoor een gecontroleerde golfspoeling de benedenstroomse leiding of stelsel schoonspoelt. In ruststand en bij terugstromend water sluit het membraam direct waardoor water en/of geur niet bovenstrooms kan doordringen.

TOEPASSING

De ESEP terugslagklep beschermt tegen terugstromen van water in leidingen, rioleringsystemen, bufferstelsels en putten. Bovendien is de terugslagklep type ERK-MW een effectieve bescherming tegen stankoverlast van het rioleringsysteem. Toepasbaar voor alle gebruikelijke nominale binnenpijpdiameters door flexibele aanpasbare en verwisselbare conische rubber dichting.

TEKENING



KWALITEIT

- Geteste tegendruk:
 - standaard membraam max. 5 MWK.
 - Soft membraam max. 3 MWK.
 - Hard membraam max. 8 MWK.
- Materiaal: roestvrij staal EN 1.4404/AISI 316
- Membraan: EPDM
- Bevestiging: Afdichtingen en bevestigingsriemen tot DN900 zijn bij de levering inbegrepen

Optionele uitvoering met flens koppeling, korte varianten, en tussen leidingen op aanvraag

SPECIFICATIES

Type	ØD*	L*	Bestaande buis Binnen diameter [mm]	
			van	tot
ERK-MW 100	100	220	98	101
ERK-MW 125	125	255	118	119
ERK-MW 150	150	310	148	159
ERK-MW 200	200	400	183	200
ERK-MW 250	250	520	232	248
ERK-MW 300	300	650	285	300
ERK-MW 400	400	760	372	380
ERK-MW 500	500	970	492	504
ERK-MW 600	600	1200	592	602
ERK-MW 700	700	1350	692	708
ERK-MW 800	800	1580	792	808
ERK-MW 900	900	1780	887	913

ØD = Nominale diameter
L = Lengte in millimeter