

Pomp-/bufferput PB-5B3

Multifunctioneel inzetbare betonnen put

PRODUCT OMSCHRIJVING

ESEP Geprefabriceerde (gewapend) betonnen "pomp-/bufferput", serie **PB-5B3**. Standaard voorzien van mangat Ø 800 mm of Ø 625 mm. Afwijkende maten mogelijk in overleg en op aanvraag. Alle pomp- en bufferputten voldoen aan de PTV 114. Door het gebruik van HSR-cement wordt de chemische resistentie, zowel aan de binnen- als buitenzijde verhoogd. Indien de put wordt gebruikt om agressief industrieel afvalwater te bufferen of verpompen kunnen de putten aan de binnenzijde optioneel voorzien worden van een HDPE LINING (T-grip 3 mm). De dekplaat en de afdekking zijn beschikbaar in verkeersklasse B125kN en D400kN. Het grote voordeel is dat geen extra maatregelen nodig zijn zoals het storten van een extra dekplaat of versteviging van wand en vloer, om voldoende stabiliteit te garanderen. Afhankelijk van de toepassing kunnen doorvoeren gemaakt worden, gaande van DN50 tot DN500 al dan niet voorzien van afdichtingsrubbers voor een waterdichte aansluiting.

TOEPASSING

- Verpompen van (afval)water, bv. als er een negatief verval is tussen het lozingspunt en de riolering
- Bufferen van (afval)water, bv. om het vertraagd afvoeren van (afval)water
- Calamiteitenput voor de opslag van agressieve stoffen
- Regenwateropslag
- Inspectieput met buffer
- Verzamelput

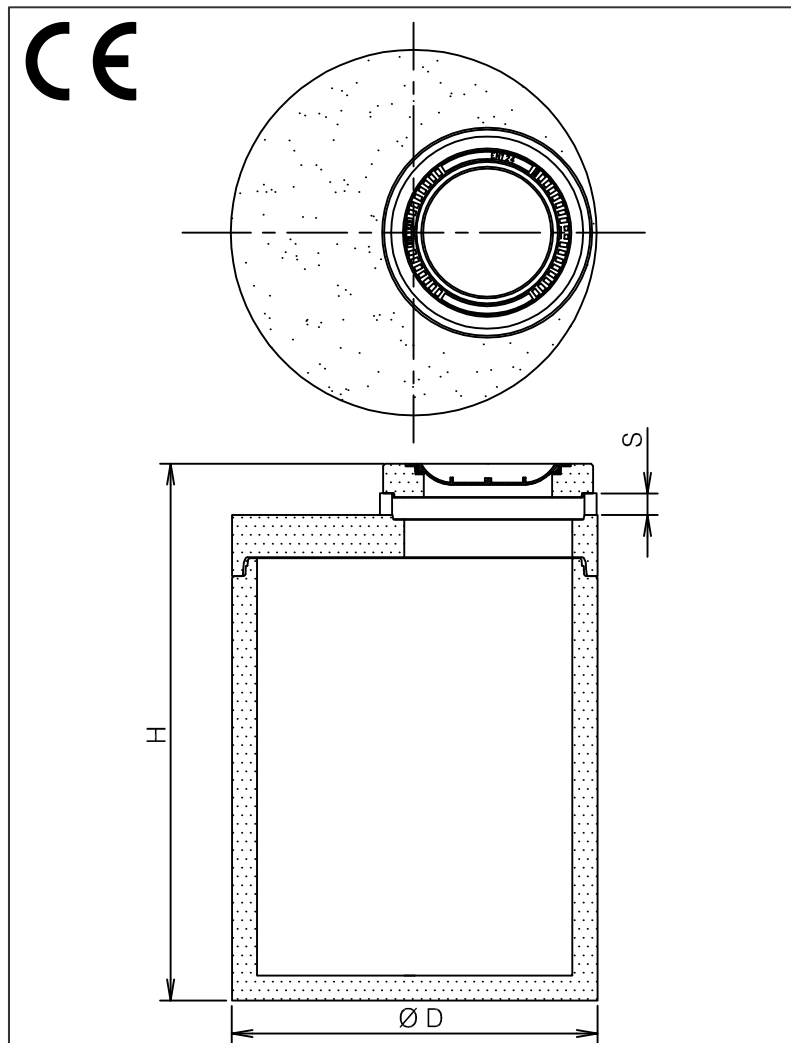
KWALITEIT

De pomp- en bufferputten zijn hoogwaardige, gewapende en monolithisch prefab gestorte betonputten met een sterkteklasse C45/55 die voldoen aan de milieuklasse XA3 en omgevingsklasse EA3. Door de hoge kwaliteit van de toegepaste materialen staan de pomp- en bufferputten garant voor een zeer lange levensduur.

Mangafdekking:

- NEN-EN 124 klassen B 125 kN
- of klasse D 400 kN wioldruk
- mangat grootte en positie aanpasbaar

TEKENING



SPECIFICATIES

Type	I*	Ø D	H	Gewicht put (kg)	Gewicht dekplaat (kg)	Gewicht totaal (kg)
PB-5B3.1	2200	1740	1710	2450	1095	±3545
PB-5B3.2	2625	1740	1950	2800	1095	±3895
PB-5B3.3	3065	1740	2200	3160	1095	±4255
PB-5B3.4	3510	1740	2450	3525	1095	±4620
PB-5B3.5	3865	1740	2650	3815	1095	±4910

I* = totale inhoud pompput (liter).

S = stelruimte d.m.v. opzettingen

Afhankelijk van de toe te passen pompen kan de mangat grootte variëren.

** N.B Bij hoge grondwaterstand, intensief zwaar verkeer, of diepere plaatsing dienen extra voorzieningen te worden getroffen. Zie bijgeleverde plaatsingsinstructies.