

# OPEN VENTURIKANAAL (met meetkamer en aanvoerkanaal)

## PRODUCT OMSCHRIJVING

**ESEP "Venturikanaal", serie VK**, met rechthoekige insnoering, zijdelingse meetkamer en separaat aanvoerkanaal. Het venturikanaal is gefabriceerd van glasvezelversterkte polyesterhars. De waterhoogte kan in de aparte meetkamer gemeten worden. Het is dan wel belangrijk dat deze meetkamer niet snel verontreinigd raakt. Het venturikanaal kan worden geleverd met twee verschillende debietmeters namelijk een ultrasone sensor of een hydrostatische sensor.

## TOEPASSING

Het venturikanaal serie VK is geschikt voor open debietmetingen. De aanwezige versmalling zorgt voor opstuwten van het bovenwater. Meet men de waterdiepte aan beide zijden van de versmalling dan kan daaruit de doorstromende waterhoeveelheid worden berekend.

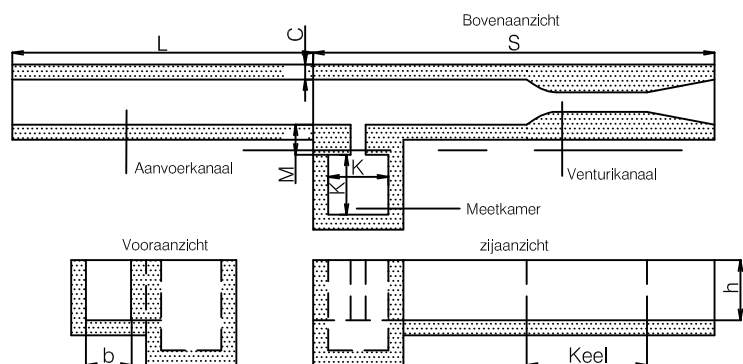
## KWALITEIT

- Het venturikanaal is gefabriceerd van glasvezelversterkte polyesterhars
- De waterhoogte kan in de aparte meetkamer gemeten worden

### Opties:

- Ultrasone debietmeter
- Hydrostatische debietmeter

## TEKENING



## SPECIFICATIES

Type	bereik venturikanaal in m <sup>3</sup> /h	b	C	h	K	M	S	I
VK-I	30	150	50	200	300	100	1000	1500
VK-II	60	200	50	250	300	100	1200	2000
VK-III	90	250	50	300	300	100	1400	2500
VK-IV	180	400	50	400	300	100	1900	4000
VK-V	360	500	50	500	300	100	2500	5000

Ook leverbaar in RVS (aan te raden indien de temperatuur van de te meten vloeistof hoger is dan 40°C).  
 Grotere capaciteiten op aanvraag.