

MEETPUT (met Thomson meetschot)

Voor het meten van grote afvalwater debieten

PRODUCT OMSCHRIJVING

ESEP Roest Vast Stalen geprefabriceerde meetput, **serie MP.RVS 10000** capaciteiten respectievelijk **38, 77, 155 m³/h**, voorzien van uitneembaar RVS 304 duik- en meetschot met genormaliseerde THOMSON V-NOTCH, afgedekt door roest vast stalen afdekking geschikt voor een belasting van max. 15 kN, 125 kN of D 400 kN wieldruk. De toevoerleiding moet minimaal over 1 meter horizontaal en constant van diameter worden aangelegd.

TOEPASSING

De meetput maakt het mogelijk om zowel een kwalitatieve- als een kwantitatieve meting uit te voeren. Meetputten worden daar toegepast waar beide meetvormen worden vereist door het waterschap. Open meetsystemen zijn ideaal daar waar geen constante waterstroom te verwachten is. Het open meetsysteem is ongevoelig voor grote fluctuaties in water toevoer en geeft daarbij te allen tijde accurate meetresultaten.

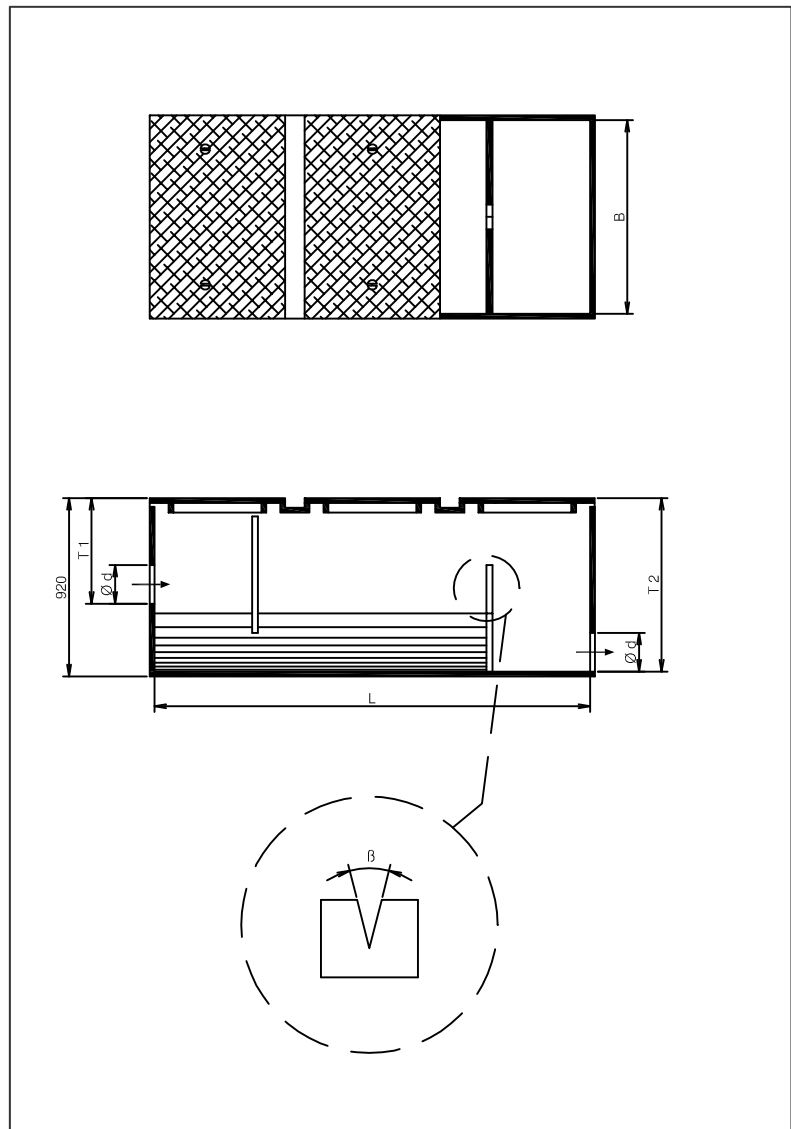
KWALITEIT

- Altijd een nauwkeurige meting onafhankelijk van debiet, in tegenstelling tot gesloten systemen
- Door V-vorm in het schot vind bij een kleine niveauverandering een grote debietverandering plaats, hierdoor is de MP serie zeer nauwkeurig
- Genormaliseerde THOMSON V-NOTCH

Mangafdekking

- roestwerend behandelde plaatstalen afdekking geschikt voor een belasting van max. 15 kN
- 125 kN volgens NEN-EN 124
- of D 400 kN wieldruk

TEKENING



SPECIFICATIES

Type	β	m ³ /h	$\varnothing d$	L	B	T 1	T 2	Dks.	Kg.
MP.RVS 10038	28° 4'	38	200	2250	1000	500	850	3	270
MP.RVS 10077	53° 8'	77	200	2250	1000	500	850	3	270
MP.RVS 10155	90°	155	250	2250	1000	500	850	3	270